

Thermoentwicklung für Computer-to-Plate

Generell ist zu bemerken, daß je nach Thermoplatte das richtige System gewählt werden muß. Der Vorteil unserer Fertigungsweise ist die Tatsache, dass wir für alle in der Praxis auftretenden Situationen eine Alternative anbieten können.

Sollte die Thermoplatte nicht tageslichtverarbeitbar sein, so können zwischen den einzelnen Systemen Schleusen eingebaut werden. Dies wird vor allem dann notwendig, wenn ein Thermoofen vor die Entwicklungsmaschine geschaltet wird und aus Thermogründen eine andere Geschwindigkeit gefahren werden muss.

Wir können eine Temperaturkonstante von $1,5 - 2^{\circ} \text{C} \pm$ zusichern. Die Gleichmässigkeit kann nur erreicht werden, da die Innenkonstruktion nicht nur in Edelstahl, sondern auch aus hochwertigen Titanmaterialien gefertigt ist. Ausserdem gewährleistet die Entwicklungseinheit mit ihrem speziellen Tauchbad, in Verbindung mit Filtrierung, Kühlung, Entwicklerflussanalyse und Messung der Plattenfläche, ein absolut kontinuierliches Regenerieren und Entwickeln. Gerade bei Thermoplaten ist ein kontinuierlicher Wärme- bzw. Entwicklungsvorgang von enormer Wichtigkeit.

Maschinentyp: TSO/TSO High-Speed Thermo-System

Diese Maschine wird zur Verarbeitung negativ arbeitender Thermoplasten gebraucht. Er dient dazu, die Druckschicht nach dem Bebildern durchzuhärten. Die Maschine wird in folgenden Arbeitsbreiten angeboten: 650/850/1050/1250/1450/1550/1700 mm.

Das Pre-Heat-System arbeitet mit beidseitigem Umluftverfahren, welches sehr fein justiert werden kann. Dadurch kann eine sehr gleichmäßige Wärmeverteilung von +/- 2 °C erzielt werden. Der Energieverbrauch ist durch ein Regelthermostat und eine aufwendige Isolierung minimiert. Der Pre-Heat-Ofen besteht aus folgenden Sektionen:

- a) Einlauffisch mit Transportband in individuellen Längen
- b) Heizsektion
- c) Abkühlsektion
- d) Auslauffisch mit Transportband in individuellen Längen ab 500 mm
- e) Externer Schaltkasten mit Bedienungsstafel (dadurch ist die Bedienungsseite wahlweise rechts oder links möglich)
- f) nach dem Aufheizen reduziert sich der Stromverbrauch um ca. 60%

Dieser Maschinentyp sowie die Modulerweiterungen entsprechen der Maschinenrichtlinie (CE-Kennzeichnung).

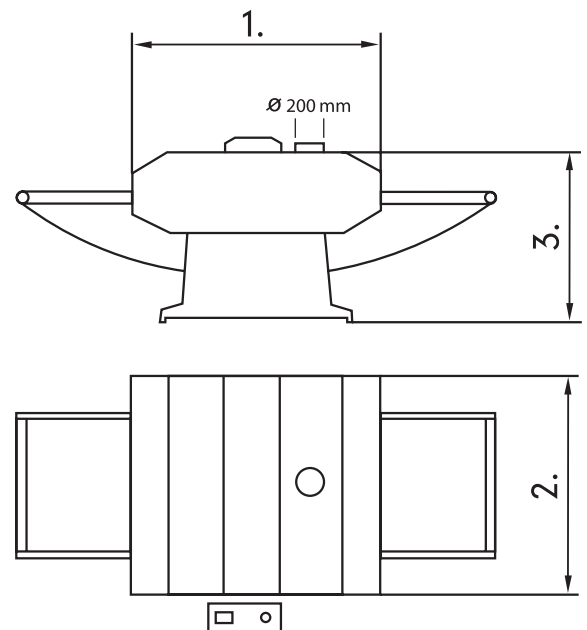
TECHNISCHE DATEN

Arbeitsbreiten: 650/850/1050/1250/1450/
 1550 und 1700 mm

1. Längen
 Standard: 2000/2000/2000/2000/2200/
 2200 und 2200 mm
 High-Speed: 2200/2200/2200/2200/2400/
 2400 und 2400 mm
2. Breite: 1300/1500/1700/1900/2100/
 2200 und 2300 mm
3. Höhe: 1300 mm

Die Absaugung darf max. 100 Kubikmeter pro Stunde fördern.

Netzanschluß 24 kW/400 V 3P-N-PE



MODUL-ERWEITERUNGEN

- Vorwählen der Einschaltzeit (optional)

Maschinentyp: TPP/TPP High-Speed Thermo-Platten-Prozessor

Dieser Maschinentyp ist für die Verarbeitung von einseitig vorbeschichteten Thermoplasten und konventionellen Offsetplatten geeignet. Die Maschine wird in folgenden Arbeitsbreiten angeboten: 650/850/1050/1250/1450/1550 und 1700 mm.

Zur Grundausstattung gehören:

- a) Entwicklerstation (Tauchbad) mit mechanischer Bearbeitung (Bürstenwalze). Der Entwickler wird ständig umgewälzt und gefiltert
- b) Wasserspül-Station, in der die Druckplatten von oben und unten abgespült werden (steckbare Rohre)
- c) Eine Gummierstation, in der das Gummi durch eine Plüschwalze gleichmäßig aufgetragen wird. Der Zufluß erfolgt ebenfalls über ein steckbares Rohr
- d) Beidseitige Warmluft-Auslaufdrehung (Heizleistung pro Rohr 1500 W)
- e) Auslauftisch ohne Transportriemen (Option) in der Länge von 1000 - 1300 - 1500 mm
- f) Externer Schaltkasten mit Bedienungsstafel (dadurch ist die Bedienungsseite wahlweise rechts oder links möglich)
- g) SPS-ablaufsteuerung, diese schaltet nach durchlaufen der Druckplatte die einzelnen Sektionen wieder aus
- h) Stückzähler
- i) Automatische Aggregatkühlung für Entwickler
- j) Entwicklerheizung
- k) Spülprogramm für die Gummierung

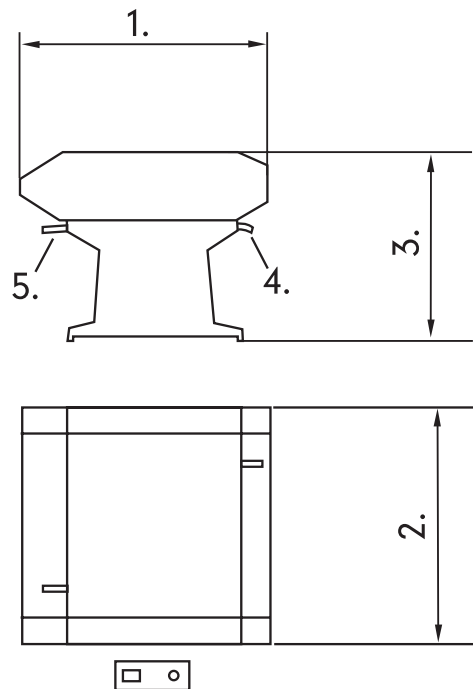
Dieser Maschinentyp sowie die Modulerweiterungen entsprechen der Maschinenrichtlinie (CE-Kennzeichnung).

TECHNISCHE DATEN

Arbeitsbreiten: 650/850/1050/1250/1450/
1550 und 1700 mm

1. Länge
Standard: 1500 mm
High-Speed: 1800 mm
2. Breite: 1230/1430/1630/1830/2030/
2130 und 2230 mm
3. Höhe: 1050 mm
4. Wasseranschluß G3/4"
5. Abfluß HT-Rohr Ø 50

Netzanschluß 5 kW/400 V 3P-N-PE



MODUL-ERWEITERUNGEN

- 1) Einlauftisch mit Transportriemen
- 2) Einlauftisch mit UV-Schutz
- 3) Auslauftisch mit Transportriemen
- 4) Plattenstapler mit Transportwagen (bei dieser Version würde der Auslauftisch entfallen)
- 5) Wassersparsystem

Maschinentyp: EBO/EBO High-Speed Einbrennofen

Dieser Maschinentyp ist für die Verarbeitung von einseitig vorbeschichteten Offsetdruckplatten geeignet. Die Maschine wird in folgenden Arbeitsbreiten angeboten: 650/850/1050/1250/1450/1550 und 1700 mm. Das Einbrennen mit dem Einbrennofen erhöht die Standzeit der Druckplatten auf der Druckmaschine. Eine beidseitige Wärmebehandlung im Umluftverfahren führt zu gleichmäßig eingebrannten Platten mit guter Planlage. Die Temperatur ist variabel einstellbar von 0 bis 300 °C. Der Energieverbrauch ist durch ein Regelthermostat und eine aufwendige Isolierung minimiert. Der Ofen besteht aus folgenden Sektionen:

- a) Einlauftisch mit Transportband in individuellen Längen
- b) Heizsektion
- c) Auslauftisch mit Transportband in individuellen Längen ab 500 mm
- d) Externer Schaltkasten mit Bedienungsstafel (dadurch ist die Bedienungsseite wahlweise rechts oder links möglich)
- e) nach dem Aufheizen reduziert sich der Stromverbrauch um ca. 60%

Dieser Maschinentyp sowie die Modulerweiterungen entsprechen der Maschinenrichtlinie (CE-Kennzeichnung).

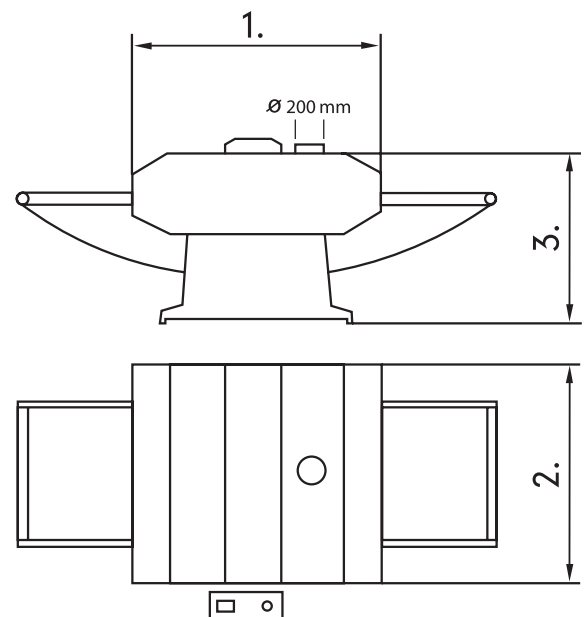
TECHNISCHE DATEN

Arbeitsbreiten: 650/850/1050/1250/1450/1550 und 1700 mm

1. Längen
 Standard: 2000/2000/2000/2000/2200/2200 und 2200 mm
 High-Speed: 2200/2200/2200/2200/2400/2400 und 2400 mm
2. Breite: 1300/1500/1700/1900/2100/2200 und 2300 mm
3. Höhe: 1300 mm

Die Absaugung darf max. 350 Kubikmeter pro Stunde fördern.

Netzanschluß 24 kW / 400 V 3P-N-PE



MODUL-ERWEITERUNGEN

- Vorwählen der Einschaltzeit (optional).

Maschinentyp: SPG/SPG High-Speed Spülgummierung

Dieser Maschinentyp ist für die Verarbeitung von einseitig vorbeschichteten Offsetdruckplatten geeignet. Die Maschine wird in folgenden Arbeitsbreiten angeboten: 650/850/1050/1250/1450/1550 und 1700 mm. Zur Grundausstattung gehören:

- a) Eine Wasserspülstation mit mechanischer Bearbeitung durch eine Rundbürste, mit Wasserspritzrohren von oben. Alle Rohre sind ansteckbar
- b) Eine Gummierstation, in der das Gummi durch eine Plüschwalze gleichmäßig aufgetragen wird. Der Zufluß erfolgt ebenfalls über ein steckbares Rohr
- c) Beidseitige Warmluft-Auslauffrocknung (Heizleistung pro Rohr 1500 W)
- d) Externer Schaltkasten mit Bedienungstafel (dadurch ist die Bedienungsseite wahlweise rechts oder links möglich)
- e) SPS-Ablaufsteuerung, diese schaltet nach durchlaufen der Druckplatte die einzelnen Sektionen wieder aus
- f) Spülprogramm für die Gummierung
- g) Stückzähler

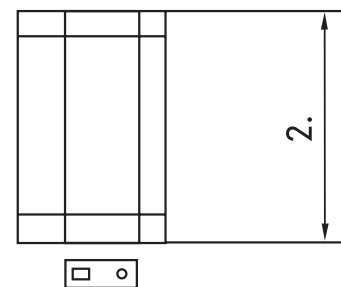
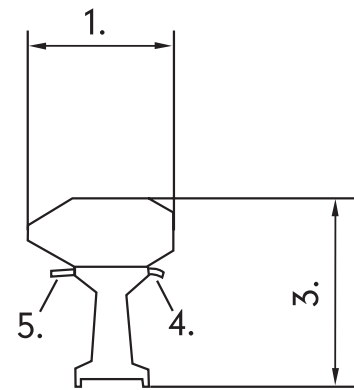
Dieser Maschinentyp sowie die Modulerweiterungen entsprechen der Maschinenrichtlinie (CE-Kennzeichnung).

TECHNISCHE DATEN

Arbeitsbreiten: 650/850/1050/1250/1450/
 1550 und 1700 mm

1. Länge 800 mm
2. Breite: 1230/1430/1630/1830/2030/2130
 und 2230 mm
3. Höhe: 1050 mm
4. Wasseranschluß G3 / 4"
5. Abfluß HT-Rohr Ø 50

Netzanschluß 3,7 kW / 400 V 3P-N-PE



MODUL-ERWEITERUNGEN

- 1) Einlauftisch mit oder ohne Transportriemen
- 2) Auslauftisch mit oder ohne Transportriemen
- 3) Plattenstapler mit Transportwagen (bei dieser Version würde der Auslauftisch entfallen)

Maschinentyp: PST/PST High-Speed Plattenstapler mit Transportwagen

Dieser Maschinentyp ist für das Stapeln und Transportieren von Offsetdruckplatten geeignet. Die Maschine wird in folgenden Arbeitsbreiten angeboten: 650/850/1050/1250/1450/1550 und 1700 mm. Zur Grundausstattung gehören:

- a) Ein Staplertisch mit Transportriemen (Länge siehe Technische Daten). Die Platten laufen bis zum Anschlag, eine Lichtschranke schaltet die Rechen ein und die Druckplatte wird auf den Transportwagen gehoben
- b) Ein Platten-Transportwagen mit Lenkrollen (feststellbar)
- c) Schaltkasten mit Bedienungstafel

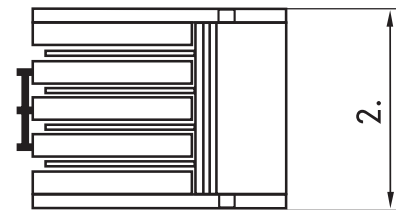
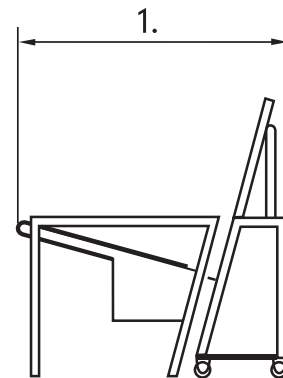
Dieser Maschinentyp sowie die Modulerweiterungen entsprechen der Maschinenrichtlinie (CE-Kennzeichnung).

TECHNISCHE DATEN

Arbeitsbreiten: 650/850/1050/1250/1450/
 1550 und 1700 mm

- 1. Länge 1200/1600/1750/1950/2300/2600
 und 2700 mm
- 2. Breite 1105/1305/1505/1705/1905/2005
 und 2105 mm

Netzanschluss 0,3 kW / 230 V N-PE



MODUL-ERWEITERUNGEN

Bitte fragen Sie Very Large-Formate gesondert an.

Maschinentyp: WSS Wassersparsystem

Das Wassersparsystem ist eine Modulerweiterung für die Korrekturreinigungsstation und Spülreinigungsstation in folgenden Maschinentypen: KGU/SPG/KOR/TPP. Mit diesem Tanksystem kann die Korrekturmittelreinigungs-, bzw. Spülreinigungsstation wassersparend betrieben werden. Dem Kreislaufwasser wird nur während des Plattendurchlaufes eine geringe Menge Frischwasser zugesetzt.

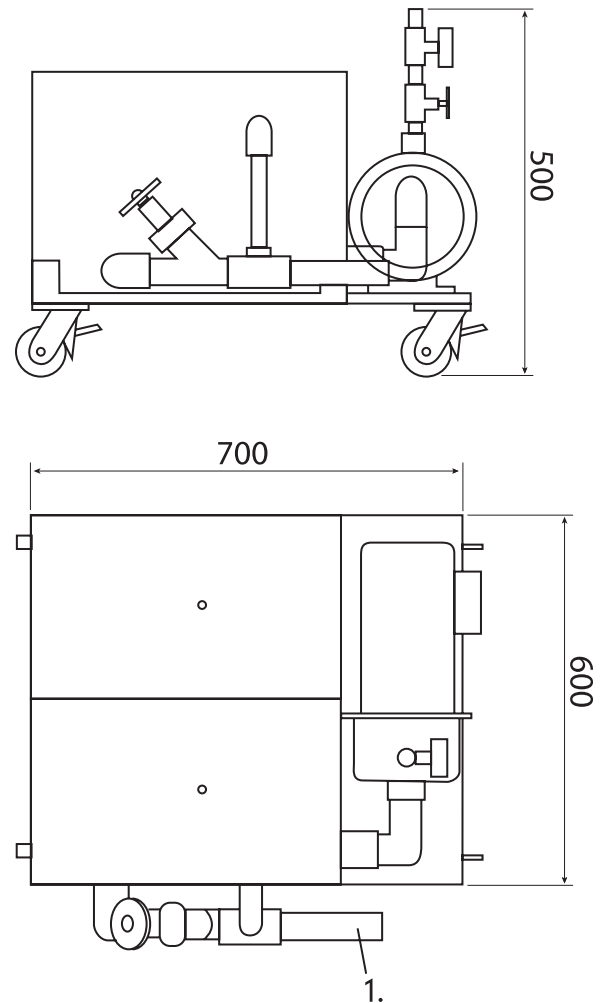
Die magnetgekuppelte Kreiselpumpe fördert das Wasser direkt in das Spritz- bzw. Düsenrohr in der Maschine. Der Wasserdruck ist variabel einstellbar.

Durch die Filtrierung und Niveauregulierung wird ein starkes Verschmutzen des Wassers verhindert.

TECHNISCHE DATEN

Inhalt ca. 50 Liter
Druckregulierung (Manometer)
Pumpe 1,1 kW / 230V-N-PE

1. Abfluß HT-Rohr Ø 40



Dieser Maschinentyp sowie die Modulerweiterungen entsprechen der Maschinenrichtlinie (CE-Kennzeichnung).

MODUL-ERWEITERUNGEN

STR 1 407 L

Belichter

Durchlaufbreite 650 mm
 WIDTH 650 MM

400V 50Hz
 3P/N/PE
 23kW

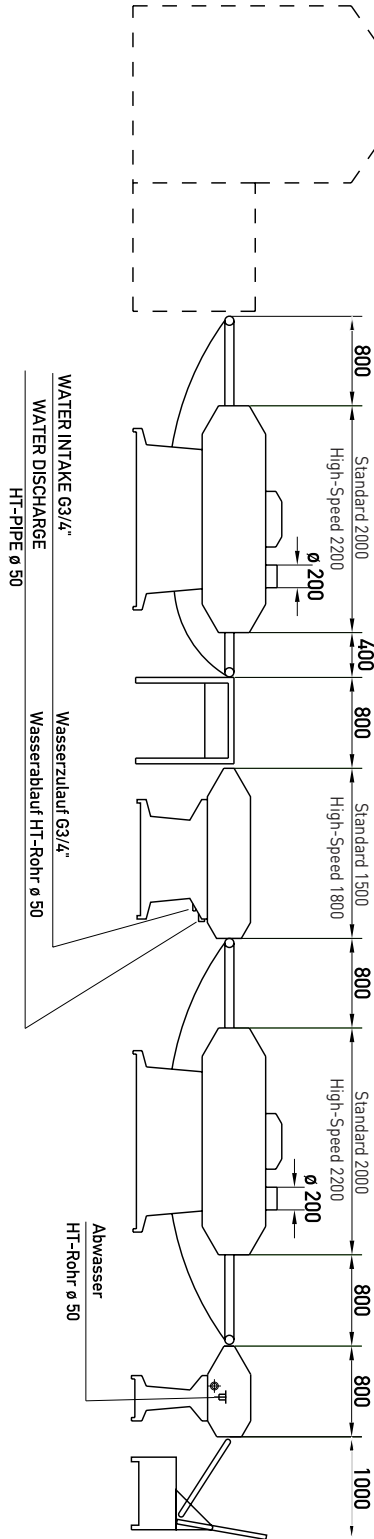
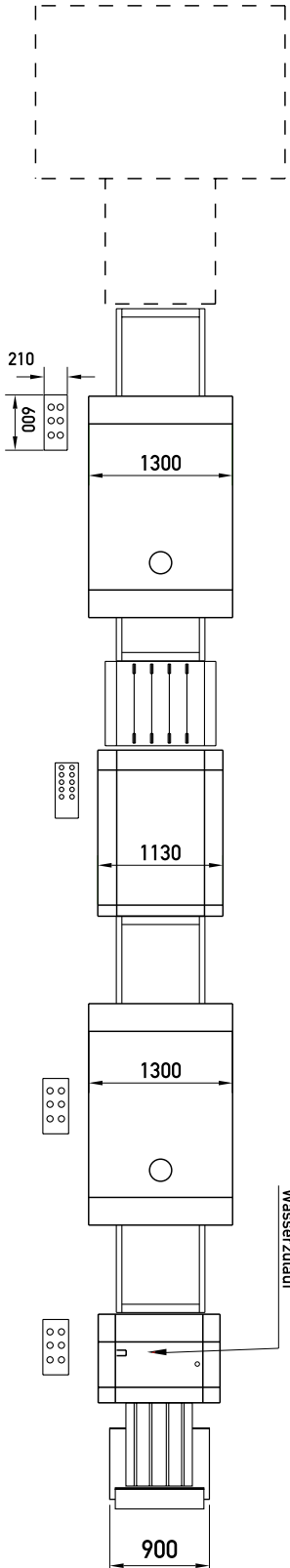
400V 50Hz
 3P/N/PE
 5kW

400 V 50 Hz
 3 Ph / N / PE
 23kW

400 V 50 Hz
 3 Ph / N / PE
 4 kW

230V 50Hz
 1kW

Stromanschl. / POWER SUPPLY



TSO 650 Standard /
 TSO HS 650

ZTA 650 Standard /
 ZTA HS 650

TPP 650 Standard /
 TPP HS 650

EBO 650 Standard /
 EBO HS 650

SPG 650 Standard /
 SPG HS 650

PST 650 Standard /
 PST HS 650

STR 2 263 L

Durchlaufbreite 850 mm
 WIDTH 850 MM

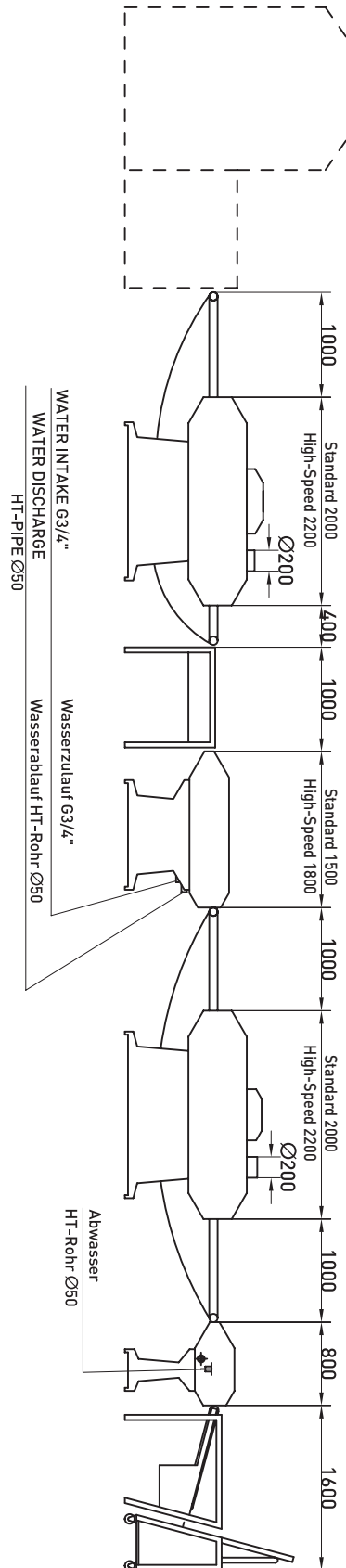
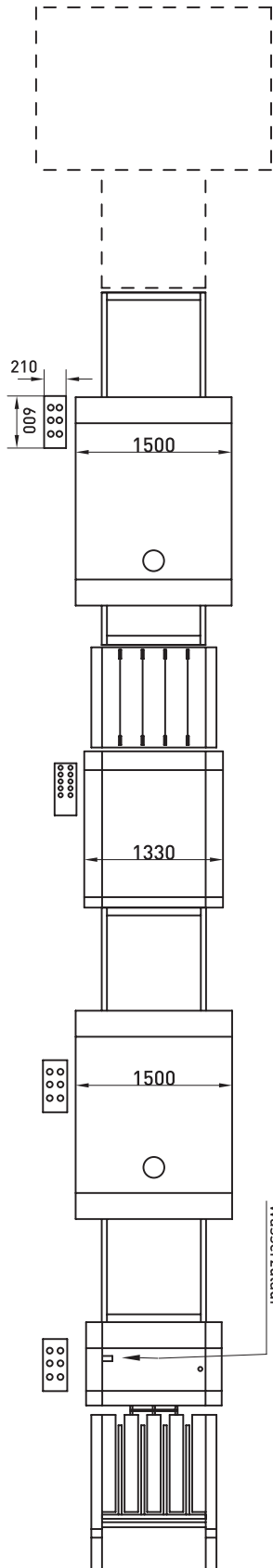
Stromanschl. / POWER SUPPLY
 400V 50Hz
 3P/N/PE
 23kW

400V 50Hz
 3P/N/PE
 5kW

400 V 50 Hz
 3 Ph / N / PE
 23kW

400 V 50 Hz
 3 Ph / N / PE
 4 kW

230V 50Hz
 1kW



Belichter

TSO 850 Standard /
 TSO HS 850

ZTA 850 Standard /
 ZTA HS 850

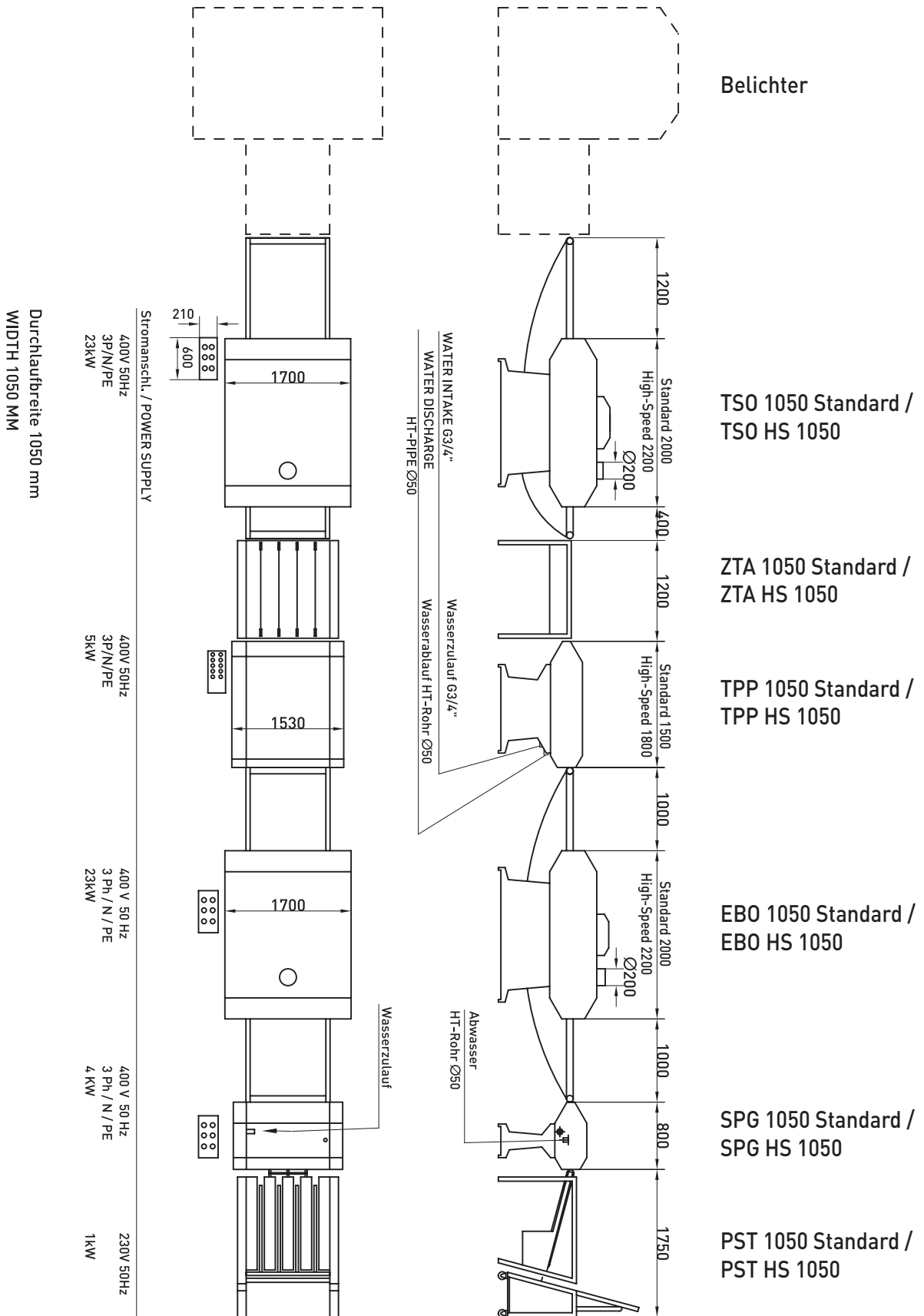
TPP 850 Standard /
 TPP HS 850

EBO 850 Standard /
 EBO HS 850

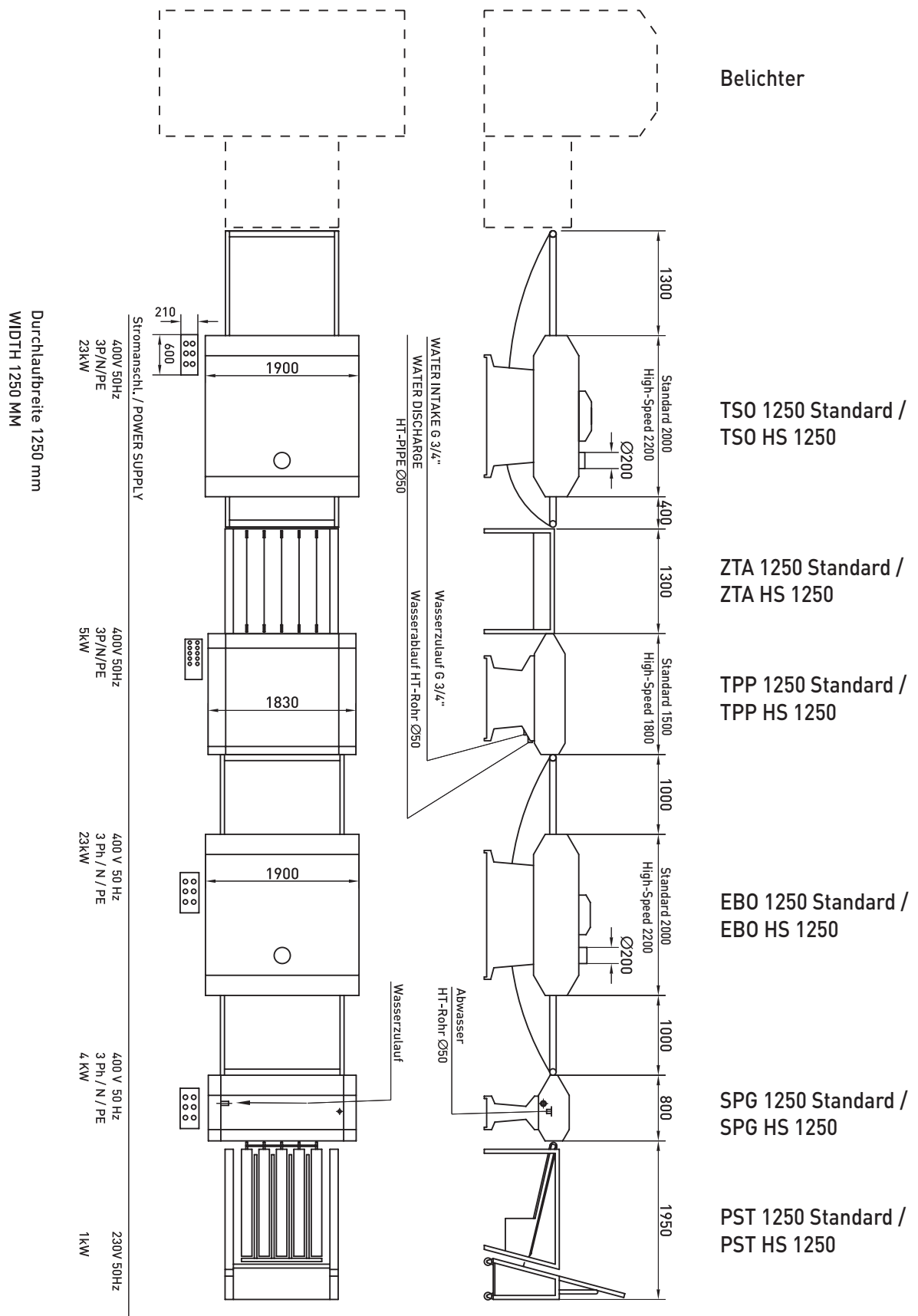
SPG 850 Standard /
 SPG HS 850

PST 850 Standard /
 PST HS 850

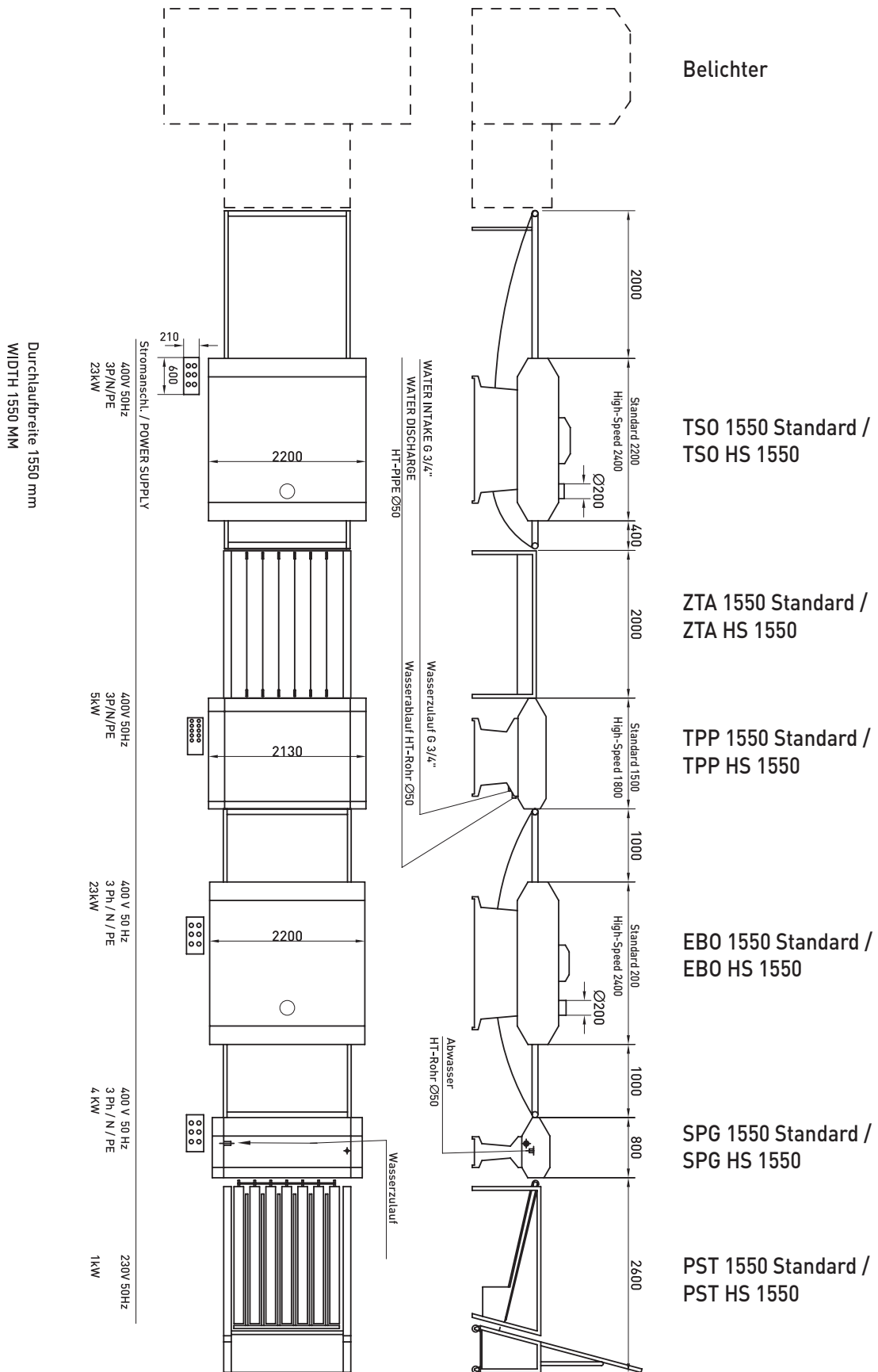
STR 3 316 L



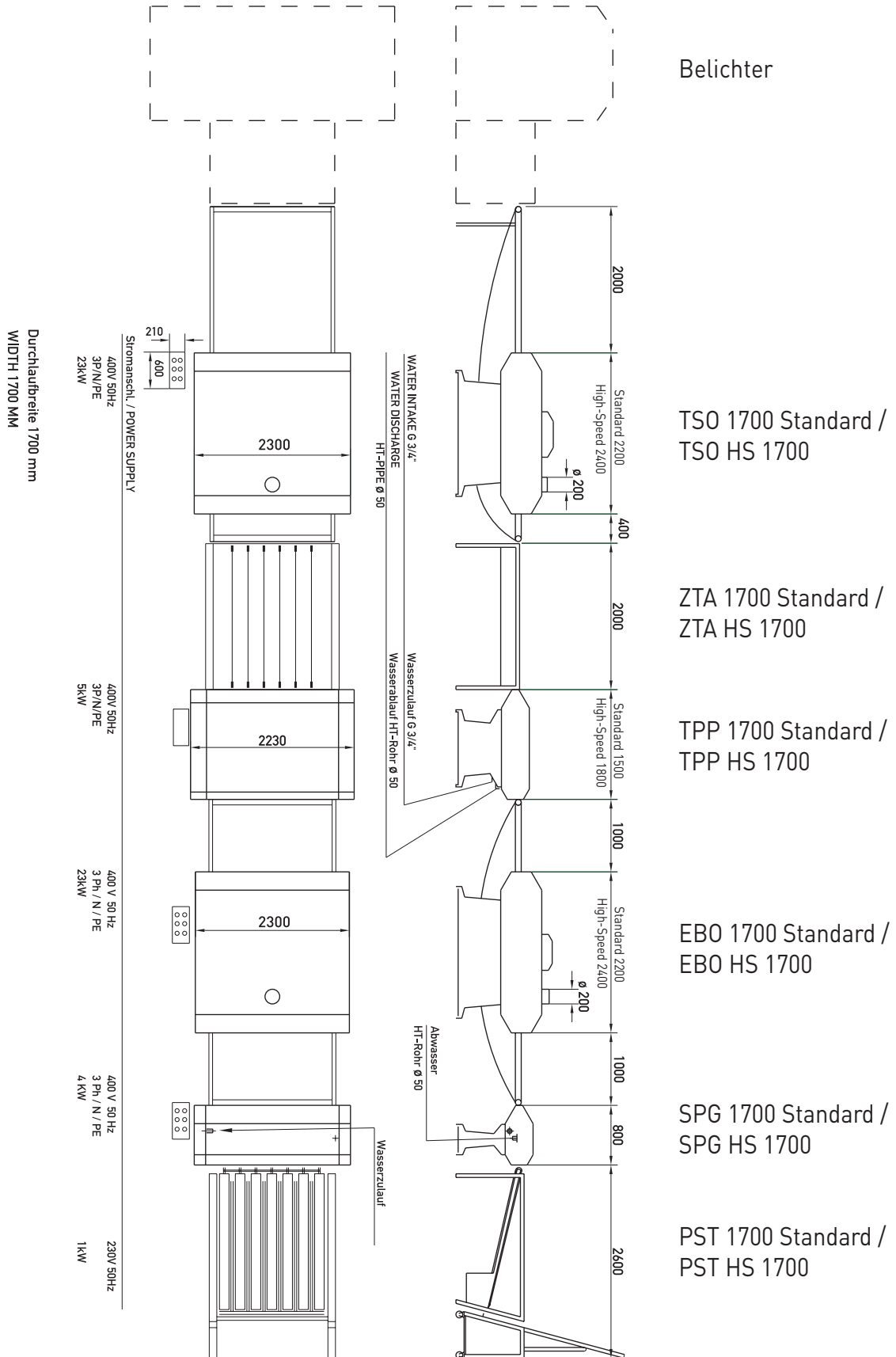
STR 4 264 L



STR 9 319 L



STR 6 408 L



Belichter

TSO 1700 Standard /
TSO HS 1700

ZTA 1700 Standard /
ZTA HS 1700

TPP 1700 Standard /
TPP HS 1700

EBO 1700 Standard /
EBO HS 1700

SPG 1700 Standard /
SPG HS 1700

PST 1700 Standard /
PST HS 1700